

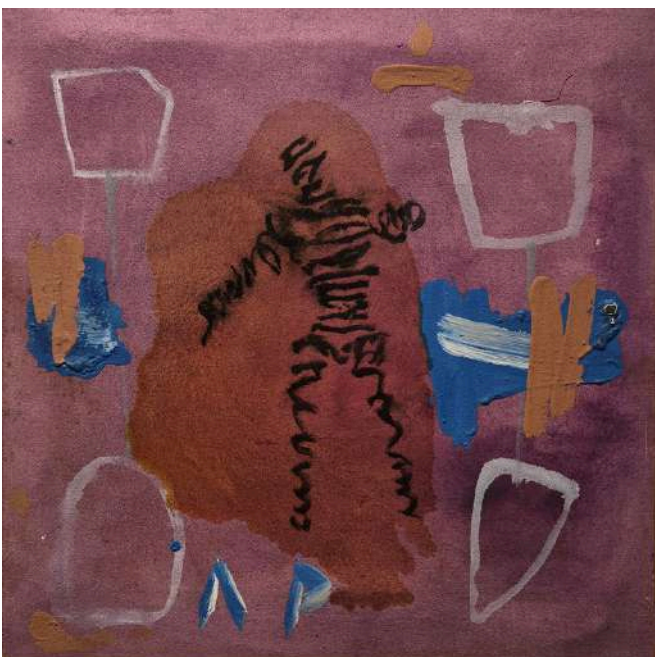


AVENTURA DA MIRADA

ANTÓN PATIÑO

GALERÍA LUISA PITA

AVENTURA DA MIRADA



9 de abril / 28 de maio 2026

A pintura de Antón Patiño afirmase como un espazo de intensidade onde a materia e o pensamento converxen nun mesmo xesto. Ao longo da súa traxectoria, foi construindo unha linguaxe propia que non describe o mundo, senón que o interroga, situándose nun territorio onde a imaxe é á vez pegada, signo e enerxía en transformación.

Os seus lenzos operan como superficies de inscrición nas que emerxen formas recorrentes (grafías, rostros ou trazos) que actúan como emblemas dunha memoria en movemento. Non se trata de representar, senón de facer visible un proceso: a pintura como campo de forzas, como cartografía onde o visible e o latente se entrelazan.

Entre a abstracción e a evocación, o seu traballo desprega unha tensión constante entre límite e expansión. A cor, a mancha e o xesto configuran un espazo no que a materia adquire densidade simbólica e a imaxe se abre a unha dimensión poética que remite ao esencial: a experiencia, o tempo, a memoria.

Neste sentido, pintar é un acto radical: unha forma de fixar e, ao mesmo tempo, de desbordar a realidade. Unha práctica que non procura respostas, senón que insiste con precisión e liberdade na formulación das preguntas decisivas, testemuñando a pintura como un espazo de coñecemento e como unha forma intensa de mirar.

ENTROIDO



2026
Técnica mixta sobre tea
97 x 195 cm.

LABIRINTO DO INFINDO



2026
Técnica mixta sobre tea
180 x 97 cm.

SINAIS LÍQUIDAS



2024
Técnica mixta sobre tea
116 x 89 cm.

ÂNFORAS



2023
Técnica mixta sobre tea
116 x 89 cm.

ÂNFORAS OCEÂNICAS



2024
Técnica mixta sobre tea
100 x 81 cm.

ROSTRO LABIRINTO



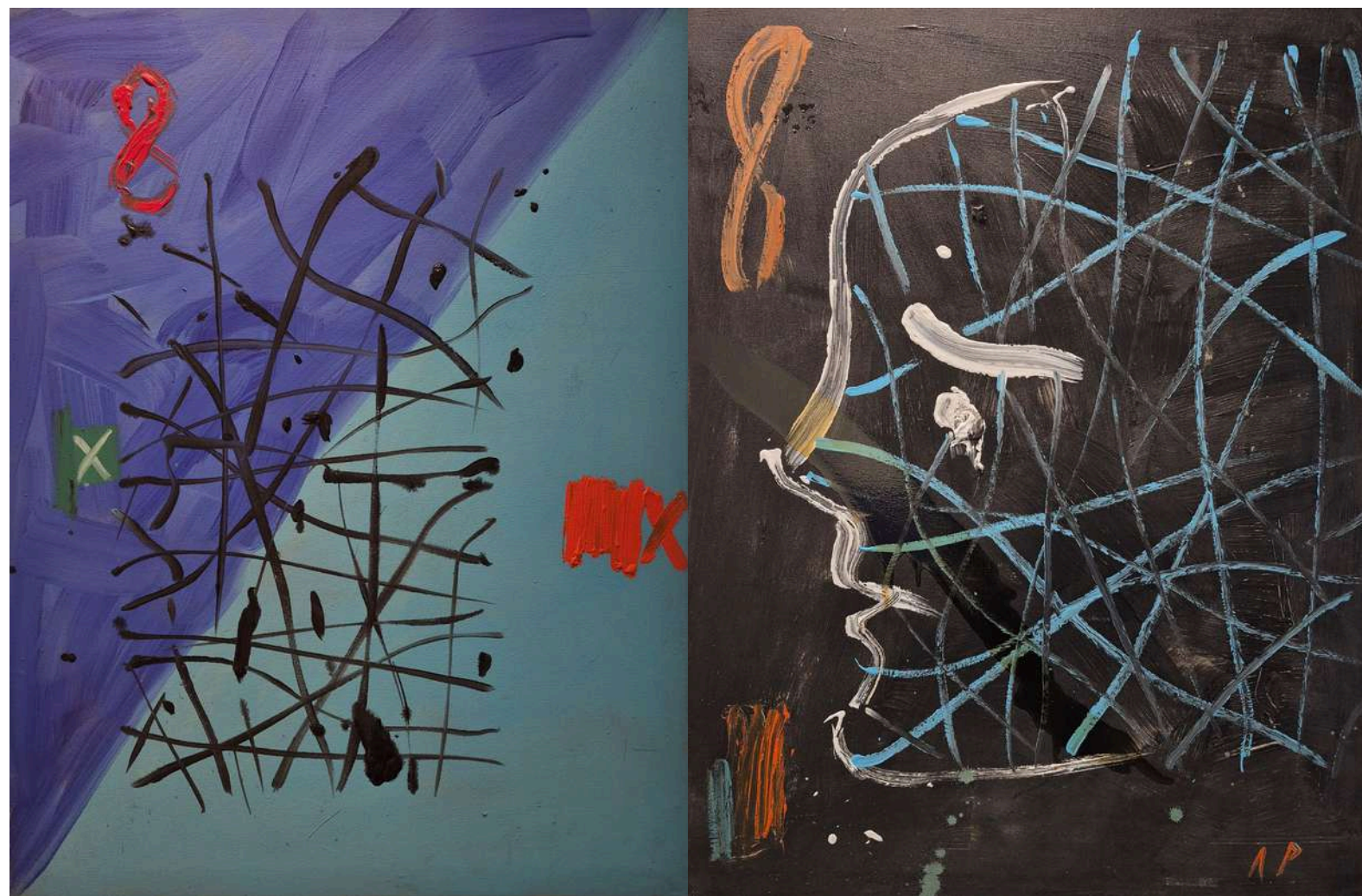
2023
Técnica mixta sobre tea
180 x 100 cm. Díptico

GUNDIVOS



2024
Técnica mixta sobre tea
73 x 60 cm.

MIRADA AO LONXE



2024
Técnica mixta sobre tea
116 x 178 cm. Díptico

FLORES



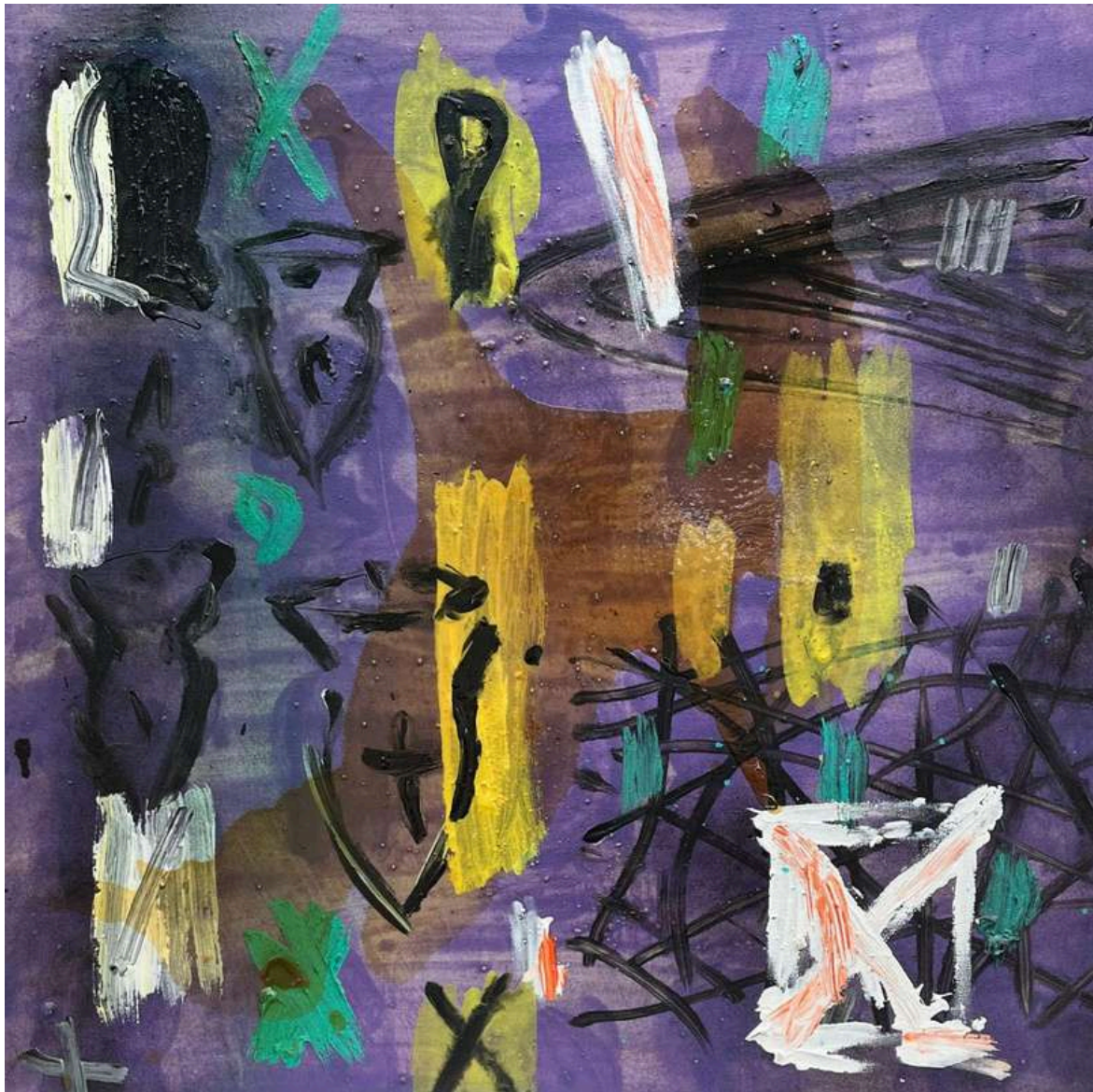
2025
Técnica mixta sobre tea
146 x 120 cm. Políptico
Ud 73 x 60 cm.

SINAIS



2026
Técnica mixta sobre tea
97 x 97 cm.

ÂNFORAS OCEÂNICAS



2025
Técnica mixta sobre tea
80 x 80 cm.

XEROGLÍFICO



2025
Técnica mixta sobre tea
50 x 50 cm.

PESA NERVIOS



2021
Técnica mixta sobre tea
50 x 50 cm.

ORIXE



2024
Técnica mixta sobre tea
50 x 50 cm.

Antón Patiño (Monforte de Lemos, 1957) é unha figura clave da arte contemporánea en España, cunha traxectoria consolidada que combina pintura, escritura e pensamento crítico. Dende os anos oitenta, o seu traballo foi determinante na proxección da escena galega, participando nunha xeración que abriu a súa práctica aos linguaxes internacionais da modernidade.

Vinculado nos seus inicios ao contexto experimental de Vigo -con iniciativas como Loía, o grupo Rompente ou o colectivo Atlántica-, Patiño desenvolve unha obra en constante evolución, que transita dende unha pintura de grande intensidade expresiva cara a unha linguaxe máis depurada e conceptual.

A súa práctica caracterízase por unha investigación sostida sobre a pintura como campo de coñecemento, articulando un discurso coherente e recoñecible que reforza a súa posición como un dos autores máis singulares da súa xeración.

Cunha traxectoria amplamente avalada por exposicións e recoñecemento crítico, a obra de Antón Patiño sitúase nun espazo de alta consistencia conceptual e forte identidade visual, consolidándose como unha proposta relevante tanto no contexto nacional como internacional.





9 de abril / 28 de maio 2026

La pintura de Antón Patiño se afirma como un espacio de intensidad donde la materia y el pensamiento convergen en un mismo gesto. A lo largo de su trayectoria, ha construido un lenguaje propio que no describe el mundo, sino que lo interroga, situándose en un territorio donde la imagen es a la vez huella, signo y energía en transformación.

Sus lienzos operan como superficies de inscripción en las que emergen formas recurrentes (grafías, rostros o trazos) que actúan como emblemas de una memoria en movimiento. No se trata de representar, sino de hacer visible un proceso: la pintura como campo de fuerzas, como cartografía donde lo visible y lo latente se entrelazan.

Entre la abstracción y la evocación, su trabajo despliega una tensión constante entre límite y expansión. El color, la mancha y el gesto configuran un espacio en el que la materia adquiere densidad simbólica y la imagen se abre a una dimensión poética que remite a lo esencial: la experiencia, el tiempo, la memoria.

En este sentido, pintar es un acto radical: una forma de fijar y, al mismo tiempo, de desbordar la realidad. Una práctica que no busca respuestas, sino que insiste con precisión y libertad en la formulación de las preguntas decisivas, atestiguando la pintura como un espacio de conocimiento y como una forma intensa de mirar.

Antón Patiño (Monforte de Lemos, 1957) es una figura clave del arte contemporáneo en España, con una trayectoria consolidada que combina pintura, escritura y pensamiento crítico. Desde los años ochenta, su trabajo ha sido determinante en la proyección de la escena gallega, participando en una generación que abrió su práctica a los lenguajes internacionales de la modernidad.

Vinculado en sus inicios al contexto experimental de Vigo -con iniciativas como Loia, el grupo Rompente o el colectivo Atlántica-, Patiño desarrolla una obra en constante evolución, que transita desde una pintura de gran intensidad expresiva hacia un lenguaje más depurado y conceptual.

Su práctica se caracteriza por una investigación sostenida sobre la pintura como campo de conocimiento, articulando un discurso coherente y reconocible que refuerza su posición como uno de los autores más singulares de su generación.

Con una trayectoria ampliamente respaldada por exposiciones y reconocimiento crítico, la obra de Antón Patiño se sitúa en un espacio de alta consistencia conceptual y fuerte identidad visual, consolidándose como una propuesta relevante tanto en el contexto nacional como internacional.



 **LUISA PITA**
galería de arte

www.luisapita.com
galeria@luisapita.com
Tlf: 625 342 065