

**MENCHU LAMAS**

Vigo (Pontevedra) 1954.



Recorrer el trabajo de Menchu Lamas supone adentrarse en el universo pictórico y creativo de una de las artistas gallegas con mayor proyección internacional.

Comienzo este texto con una pequeña pincelada sobre mi querida artista, para introducirnos después en ese mundo fértil y creativo en el que avanza, pero en el que conserva elementos que la caracterizan.

Observar su obra es captar la experiencia de la artista en continua elaboración entre la abstracción y la figuración.

Todo tiene un inicio.



*Gato*



*S/T*

Menchu Lamas comienza sus estudios de Diseño Gráfico en la Institución Artística de Enseñanza (IADE) en Madrid, iniciando sus primeros trabajos en estrecha relación con otros compañeros y amigos gallegos que también estaban estudiando en Madrid y con los que mantuvo una gran inquietud cultural formando parte activa de la movida madrileña.

Su trayectoria artística se inicia dentro del Colectivo Imaxe, formado por Antón Patiño, Jorge Agra y Carlos Berride, llevándola a participar en una exposición colectiva en la Plaza de la Princesa de Vigo en 1974 y posteriormente colaborando con el grupo poético Rompente, integrado por Antón Reixa, Alberto Avendaño y Manuel M. Romón, con el que se publican dos libros de poesía.

El paso siguiente en su carrera y sin duda el más relevante, es su posicionamiento como Co-fundadora del grupo Atlántica en 1980, un grupo de artistas gallegos formado por Ánxel Huete, Guillermo Monroy, Antón Patiño y Román Pereiro que estaban interesados en romper con el manierismo modernista de la época y en situar el arte gallego dentro del panorama internacional.

Marcaron una renovación estética y al mismo tiempo eran "revulsivos" ya que se definían como un grupo humano que "cuestionaba las limitaciones artísticas".

Este movimiento artístico se dio a conocer en Madrid en la exposición del Centro Cultural de la Villa (1981) y constituyó el inicio de su proyección nacional e internacional como la artista gallega más joven en ese momento y con mayor repercusión dentro del circuito del arte contemporáneo.



*Lóstrego*



*Home árbore*

Menchu Lamas opta preferiblemente por el gran formato, el uso de colores primarios y una iconografía basada en la simplicidad de las formas y en la influencia del movimiento Pop, que se aprecia en sus colores planos e intensos.

Su producción es un vibrante universo simbólico donde fusiona elementos abstractos y figurativos, construyendo un lenguaje propio y fácilmente reconocible de su obra como por ejemplo las espirales, las huellas de la mano, los caballitos de mar o los círculos en grandes formatos, estructurando cuidadosamente los cromatismos de color tan característicos de su paleta.

El contraste de las tonalidades más delicadas y diluidas con los colores más vivos y vigorosos dan paso a una búsqueda de equilibrios donde la composición es fundamental y el resultado son pinturas contundentes y singulares en las que la manera directa de aplicar la pintura provoca un gran impacto visual.

A camino entre la figuración y la abstracción su obra destaca por su fuerza expansiva y por la sensación de densidad en su pintura.

Su lenguaje propio de símbolos recurrentes y el significado del color la convierten en una artista singular dentro del mundo de las artes plásticas, una incansable trabajadora que reivindica constantemente la formulación de la pintura ganando su propio espacio.

Recuerdo que me sentí impresionada por la seguridad de sus trazos y la sobriedad de sus pinceladas, que transmiten una enorme energía a su pintura, pero sobre todo la firme convicción de haber sido creadas con absoluta libertad dando rienda suelta a sus emociones más profundas a través del gesto pictórico y del uso del color. Esta combinación de libertad y sinceridad, de estar ante la obra con una convicción absoluta en el trabajo hace que nos hallemos ante una artista que representa la importancia del propio camino en la búsqueda incesante de avanzar y evolucionar en el trabajo creativo. Y nosotros, como observadores, asimilamos y completamos su labor que generosamente nos muestra y comparte.



S/T

Su trabajo ha sido seleccionado para importantes muestras internacionales, como la Bienal de Sao Paulo "Europalia", "Five Spanishs Artist" en New York, "Caleidoscopio Español" y "Spanks-Egent-Art" que se exhibió en diferentes museos escandinavos, "Corrientes" en el ICA de Boston junto a Anish Kapoor, Polke y Leon Goluf.

El CGAC, Centro Gallego de Arte Contemporánea en Santiago de Compostela, le dedicó una retrospectiva que viajó excepcionalmente a Milán, Nápoles y Roma.

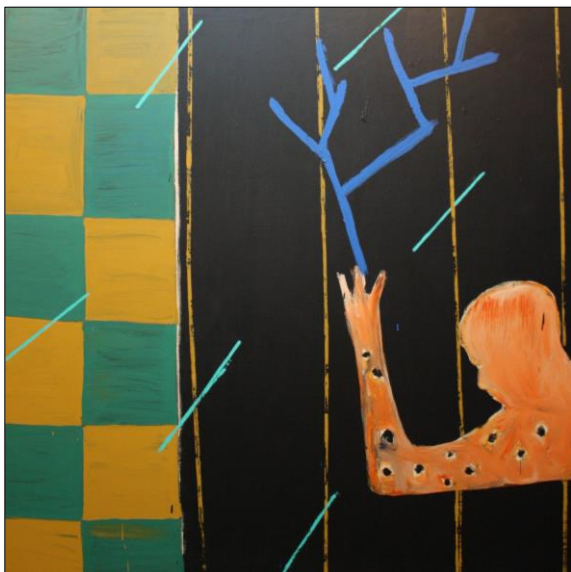


*Espiral amarela*



*Círculo bermellón*

Por su dilatada trayectoria su obra se encuentra en las principales colecciones públicas e instituciones más importantes del país, tales como el Museo Reina Sofía de Madrid, el MACBA de Barcelona, el MEIAC de Extremadura o el CGAC en Santiago de Compostela, entre otros.



*Chove para que eu soñe*



*Man-xesto*

En el año 2010 recibió el Premio de Cultura de Galicia en Artes Plásticas y en el 2018 ingresa en la Real Academia Gallega de Bellas Artes como académica numeraria de la Sección de Pintura y Grabado, donde reivindica en su discurso la presencia de las mujeres en las instituciones:

*"Hay que transmitir la mirada de las mujeres, la sensibilidad que construye el binomio arte - mujer, seguimos en la lucha por la superación del llamado techo de cristal"*



*Muller do círculo*

Persona cercana, divertida y gran conversadora, transmite buenas sensaciones y buenas energías. Cariñosa y amable con quien trabaja y esto, lo digo por experiencia propia, me siento afortunada de ver que ella siendo una de las principales artistas del arte contemporáneo español, no pierde quizá lo más difícil de mantener, la humildad y si su obra brilla ya de por sí, eso la convierte si cabe aún más, en una mujer-artista muy especial.

Un placer trabajar con Menchu Lamas.

Luisa Pita  
Directora Galería LUISA PITA  
[www.luisapita.com](http://www.luisapita.com)  
[galeria@luisapita.com](mailto:galeria@luisapita.com)  
Telf.: 625342065



*Solpor do laberinto*